

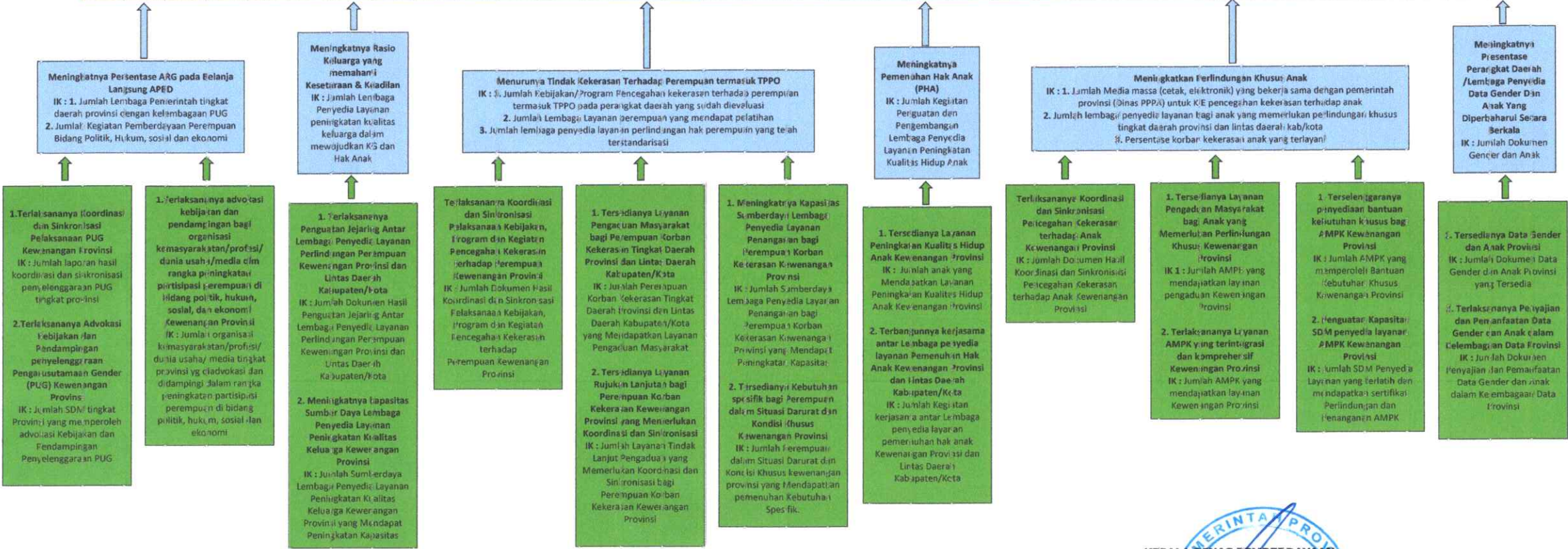


POHON KINERJA
DINAS PEMBERDAYAAN PEREMPUAN DAN PERLINDUNGAN ANAK DAERAH PROVINSI SULAWESI UTARA

Visi : Sulawesi Utara Maju dan Berjaya sebagai pintu gerbang Indonesia ke Asia Pasifik
Misi Pertama Peningkatan Kualitas Manusia Sulawesi Utara
Tujuan dari Misi Pertama : Meningkatkan kualitas dan daya saing Sumber Daya Manusia yaitu Sumber Daya Manusia yang sehat dan cerdas, adaptif, inovatif, terampil, dan berkarakter.
Sasaran dari Misi Pertama : Meningkatnya Derajat Kualitas Sumber Daya Manusia



Menu Utama Tindak Kekerasan terhadap Perempuan dan Anak
INDIKATOR KINERJA UTAMA (IKU)
1. Persentase ARG pada Belanja Langsung APBD
2. Rasio Perempuan Korban Kekerasan termasuk TPPO per 100.000 Perempuan
3. Persentase Kabupaten/Kota yang difasilitasi untuk mendapatkan Penghargaan Kabupaten/Kota Layak Anak
4. Persentase Anak memerlukan perlindungan khusus yang mendapatkan Layanan Komprehensif



KEPALA DINAS PEMBERDAYAAN PEREMPUAN DAN PERLINDUNGAN ANAK DAERAH PROVINSI SULAWESI UTARA
WANDA L. C. MUSU, SE., ME.
PEMBAWA UTAMA MUDA
NIP. 19670809 198603 2 002